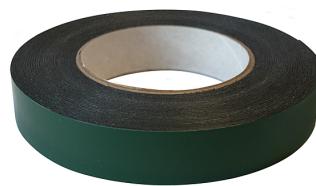


# Technický list

## Ozdobná páska Role à 10 metrů 12 mm / 4991-12



**NORMFEST®**  
Normfest, s.r.o.  
Pekařská 603/12  
155 00, Praha 5  
tel.: +420 257 013 280  
fax.: +420 257 013 281  
mail: info@normfest.cz  
www.normfest.cz  
www.normfest-shop.cz

Vysoce zatížitelná oboustranná montážní lepicí páska s polyetylenovou kopolymerovou pěnou s uzavřenými buňkami.

barva: černá

oboustranně lepicí

přiměřená počáteční přilnavost (tack)

vyšoká konečná pevnost

vyšoká odolnost proti teplotě, stárnutí, UV záření a povětrnostním vlivům

vyňikající odolnosti proti rozpouštědlům a změkčovadlům

v kombinaci se stlačitelnou, trvale plastickou nosnou pěnou vychází vyšoká, účinná lepicí plocha bezprostředně po montáži i na lehce nerovných substrátech

tlumí vibrace a umožňuje vyrovnání mezi různými koeficienty roztažnosti ve spoji

odpovídá specifikaci v automobilovém průmyslu pro aplikace v interiéru a exteriéru



## Pokyny k použití

Počáteční přilnavost: vhodné

Maximální pevnost: zvláště vhodná

Odolnost proti warpage: vhodné s omezeními

Lepení na hladký povrch: zvláště vhodné

Lepení na drsných površích: není vhodné

Odolnost proti stárnutí: zvláště vhodná

Odolnost proti povětrnostním vlivům: zvláště vhodná

Chemická odolnost: zvláště vhodná

Odolnost proti změkčovadlům: zvláště vhodná

### Použitelnost pro

Pěna: není vhodná

Guma: není vhodná

Lak: zvláště vhodný

Sklo / keramika: vhodné

Dřevo: vhodné

Vysokoenergetický plast (PVC, PC, ABS, ...): zvláště vhodný

Nízkoenergetický plast (PE, PP, ...): vhodný

Kov: zvláště vhodný

Papír / lepenka: vhodné

Stabilita při skladování: Lepicí pásky musí být skladovány při pokojové teplotě a normální vlhkosti (50-70%). Doba použitelnosti je přibližně 2 roky po dodání.

### **Oblasti použití**

Trvalé upevnění ozdobných a funkčních lišt, nápisů, emblémů, clon, držáků a extrudovaných pryžových profilů v automobilovém průmyslu (u nízkoenergetických povrchů pouze po příslušném předběžném ošetření)